

Arqueología

Pesca

Gastronomía



WWW.QHOTELS.ES

*Disfruta de una estancia de ensueño.*

Arqueología

Pesca

Gastronomía



# CÁDIZ Y EL ATLÁNTICO

***Descubre la relación histórica y cultural de Cádiz con el Océano Atlántico a través de la pesca, la arqueología y la gastronomía.***

Un valioso patrimonio material e inmaterial ligado al mar que, hasta ahora, se encontraba disperso y fragmentado sin posibilidad de poder ser apreciado en su conjunto...

Nace así una oferta de experiencias turísticas extremadamente novedosa y difícil de realizar en otros destinos de España.

Una oferta donde es posible recorrer los 3.000 años de historia de Cádiz, y navegar por su océano, a través de una gastronomía única ligada al mar y a la sal.

Explora entornos naturales costeros de altísimo valor histórico, arqueológico, paisajístico y medioambiental, además de espacios únicos de increíble singularidad y gestión propia.





## GRUPOS REDUCIDOS Y EXPERIENCIAS DE CREACIÓN PROPIA

*Viaja fuera de ruta y conecta con la relación ancestral que, entre hombre y mar, ha tenido lugar en Cádiz desde tiempo inmemorial.*

Renueva tu **concepto de “experiencia gastronómica”** a través de emociones y vivencias únicas.

Déjate llevar por un **experimentado equipo humano**, gran conocedor del entorno costero de Cádiz, que será clave para poder adentrarnos en su pasado pesquero y el modo de vida de sus gentes.

Un equipo que lleva años en primera línea de excavaciones e investigaciones arqueológicas, colaborando de forma directa y estrecha con artes de pesca de tradición milenaria como la almadraba, e inmerso en el desarrollo de las técnicas de cocina más vanguardistas relacionadas con la pesca y la actual influencia de la cultura japonesa.

Todo ello con la **exclusividad** como premisa para proporcionar a esta excepcional oferta turística su marcado **carácter diferencial**.

# DEL GARUM AL SASHIMI

*Viaja por 2.000 años de historia de industria pesquera - conservera en Cádiz a través del más significativo de sus elementos: La Pila de Salazón...*



Comenzaremos este sorprendente tour cargado de mar y de historia en la espectacular Ensenada de Bolonia. Allí se encuentra la ciudad hispano-romana de **Baelo Claudia** fundada en el s. II A.C

**Guiados por nuestro arqueólogo**, visitaremos sus principales espacios públicos, **su barrio pesquero industrial** y sus pilas de salazones de Atún Rojo, fuente indiscutible de la riqueza y prosperidad de la ciudad.

Descubriremos las claves de años de investigación arqueológica y científica, para lograr **reconstruir la famosa salsa de pescado denominada "Garum"** que dotó de esplendor a la cocina romana alto imperial y que vuelve ahora para revolucionar la cocina actual.

Nos trasladaremos a Barbate para adentrarnos en el pasado reciente y cultura de las actuales almadrabas e industria del Atún.



Accederemos a las instalaciones privadas de la Almadraba de Zahara donde, en su **histórico y exclusivo espacio "Almadraba en Tierra"**, descubriremos cómo la misma técnica de salar el atún rojo en aquellas pilas romanas de Baelo Claudia hace 2.000 años fue empleada aquí, hasta mediados del siglo pasado, en pilas exactamente igual a las de entonces.

**Expertos en historia de las almadrabas e industria de salazones** nos descubrirán cómo a partir de los años 80, con la llegada de Japón, los sistemas de conservación del atún se transformarían de forma drástica al sustituirse la tradicional sal por el agua nieve que precedería a la actual tecnología de la ultra congelación a  $-60^{\circ}$ .

El tour culminará, allí mismo, con una **original y apasionante experiencia gastronómica de la mano de nuestro arqueólogo y nuestro chef profesional** en la que, seleccionando los principales y mejores productos de ambas culturas, disfrutaremos de una espectacular **fusión culinaria Romano-Japonesa**.





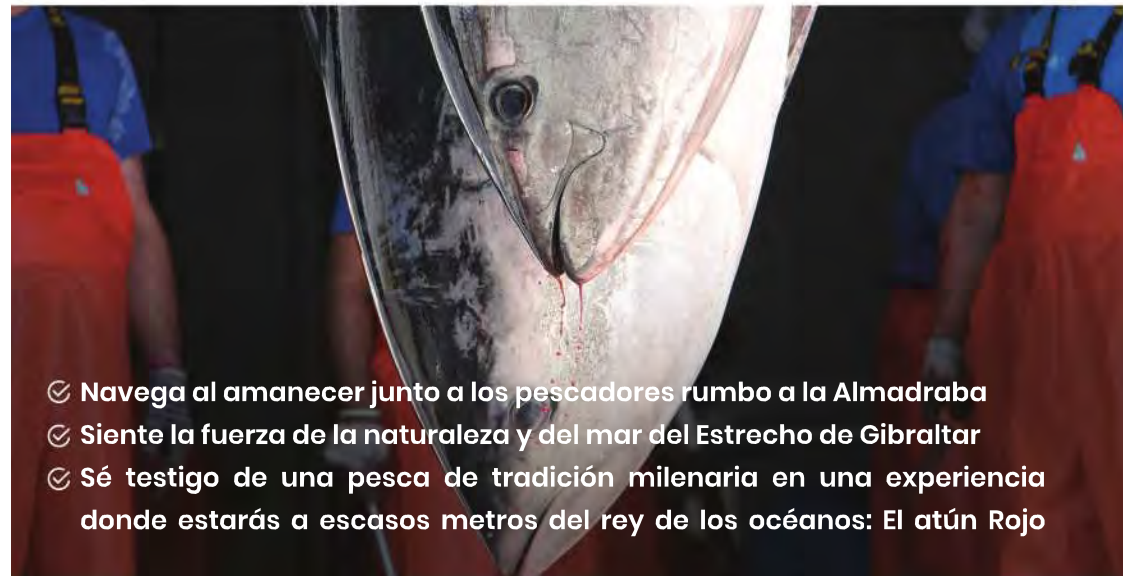
## LA “LEVANTA”

*Entender la historia y funcionamiento de una Almadraba es entender en gran parte la evolución del ser humano a través de su relación con el mar y la pesca...*



Siglos y siglos de observación de la naturaleza, las mareas, los vientos, las corrientes oceánicas y la migración del pez más poderoso del planeta, han dado lugar a un arte de pesca sin igual declarado **Patrimonio Inmaterial de la Humanidad**

Hemos abierto puertas en el mar y logrado llegar donde nunca nadie lo había hecho para que podáis ser testigos, en primera línea, de lo que hasta ahora ha sido uno de los secretos mejor guardados de nuestro tiempo. Un acontecimiento prácticamente inaccesible al público y que es, sin duda, **el mayor espectáculo de historia natural de nuestras costas.**



- ✔ Navega al amanecer junto a los pescadores rumbo a la Almadraba
- ✔ Siente la fuerza de la naturaleza y del mar del Estrecho de Gibraltar
- ✔ Sé testigo de una pesca de tradición milenaria en una experiencia donde estarás a escasos metros del rey de los océanos: El atún Rojo



## ALMADRABA EN TIERRA

*En Barbate, en las Instalaciones del antiguo Consorcio Nacional Almadrabeto de principios del s.XX, vivirás una auténtica experiencia de gastronomía y cultura almadrabeto...*

Aquí, el tiempo se ha detenido para poder mostraros un lugar de increíble fuerza y singularidad que es, a día de hoy, el único nexo existente entre el pasado histórico y el presente de las almadrabas suratlánticas.

Sumérgete en una auténtica **experiencia sensorial de arqueología naval, arquitectura industrial, historia de las salazones y realidad almadrabeto.**

Conoce, a través de la gastronomía, la evolución reciente tras la llegada de Japón a nuestras costas del cambio en los hábitos de consumo del preciado atún rojo según los distintos sistemas de extracción y los medios para su posterior conservación.

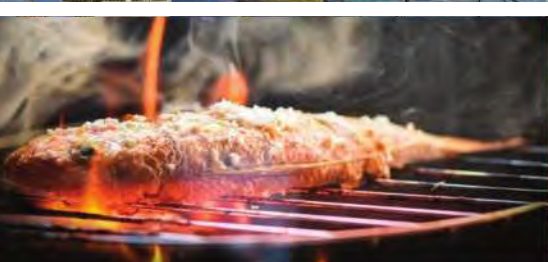
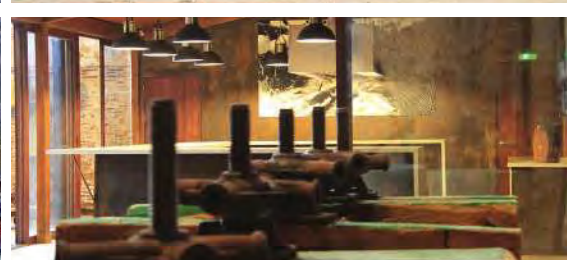
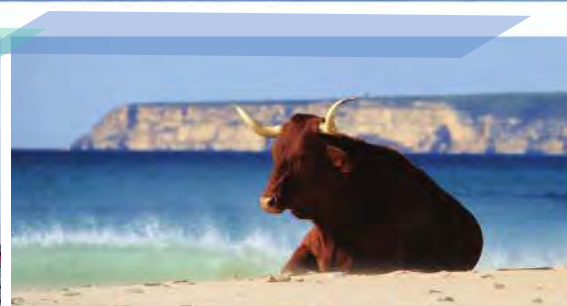


Descubre la propia biología y fisonomía de este legendario pez a través de cortes casi imposibles y sin precedentes que, entre otras cosas, nos permiten ofrecer un **“ronqueo” de atún de almadraba todo el año...**



# MAR DE BARBATE Y TRAFALGAR

El mítico Cabo de Trafalgar, en Barbate, marca geográficamente el extremo Atlántico del Estrecho de Gibraltar...



Un entorno del Atlántico y su costa de una belleza, fuerza y complejidad sin igual que, unido a su importantísima ubicación estratégica a lo largo de la historia, lo hacen un **lugar de obligada exploración marítima**.

Zarparemos desde Barbate, último puerto Atlántico antes de cruzar el Estrecho hacia el Mediterráneo para, en tan solo un radio de 6 millas náuticas, visitar **desde la siempre sorprendente perspectiva del mar**:

- El Parque Natural de la Breña: con sus torres medievales de vigilancia y sus acantilados de más de 100 metros de altura. Los más altos de Andalucía.
- Las aguas del histórico Cabo de Trafalgar, testigo de la famosa batalla naval, y uno de los entornos marinos más complejos y ricos en pesca que existen.
- La Ensenada de Barbate y las playas vírgenes de Zahara de los Atunes.

Una vez en tierra, nos trasladaremos a la histórica zona de la desembocadura del Río Barbate, el llamado "Río Viejo", donde su **antigua lonja de pescados e instalaciones del Consorcio Nacional Almadrabetano de principios del siglo XX**, nos transportarán al pasado reciente de Barbate en el que tuvo lugar una de las épocas más productivas de pesca y almadrabas de la historia del pueblo.

Un enclave sin duda excepcional para vivir una **auténtica experiencia gastronómica ligada a la pesca local y al histórico Atún Rojo Salvaje de Almadraba**...



Información y Reservas:

Tlf.: +34 659 865 998

e-mail: [jmsanchez@qhotels.es](mailto:jmsanchez@qhotels.es)

[www.qhotels.es](http://www.qhotels.es)

